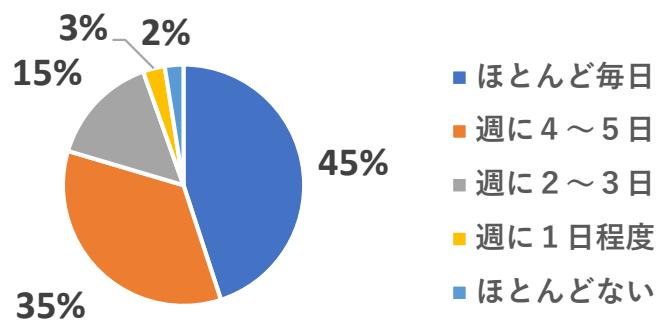
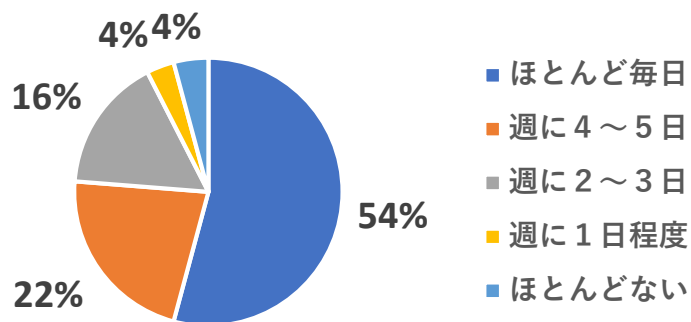


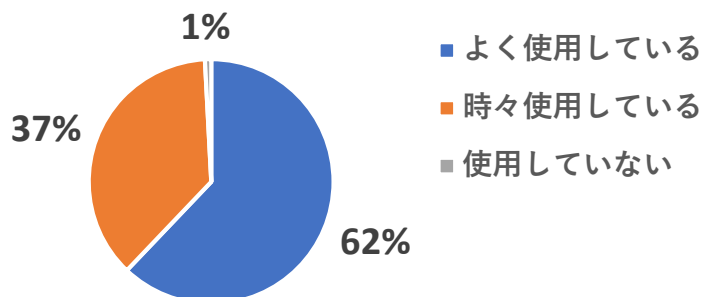
1 ご家庭で「主食、主菜、副菜、汁物をそろえて食べる」が週に何日ありますか。



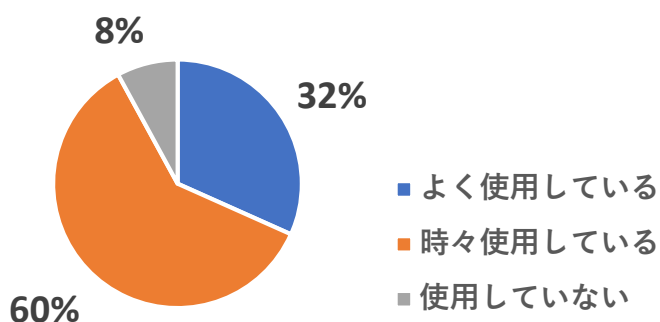
2 1日1回、みそ汁を作っていますか。



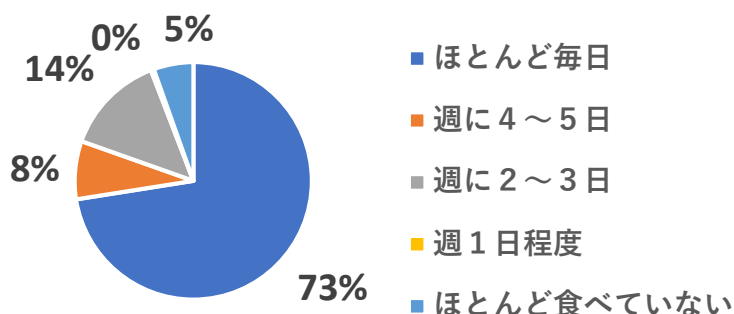
3 ご家庭で地元産（県産を含む）の農産物を使用していますか。



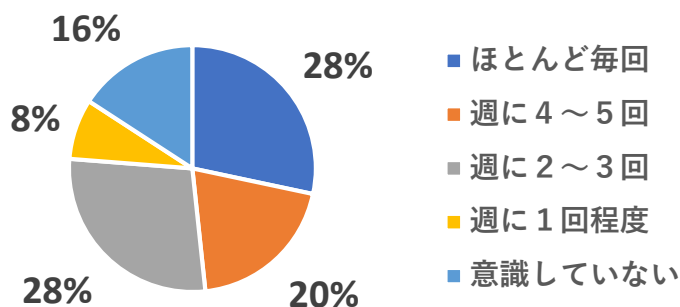
4 ご家庭で地元産（県産を含む）の魚介類を使用していますか。



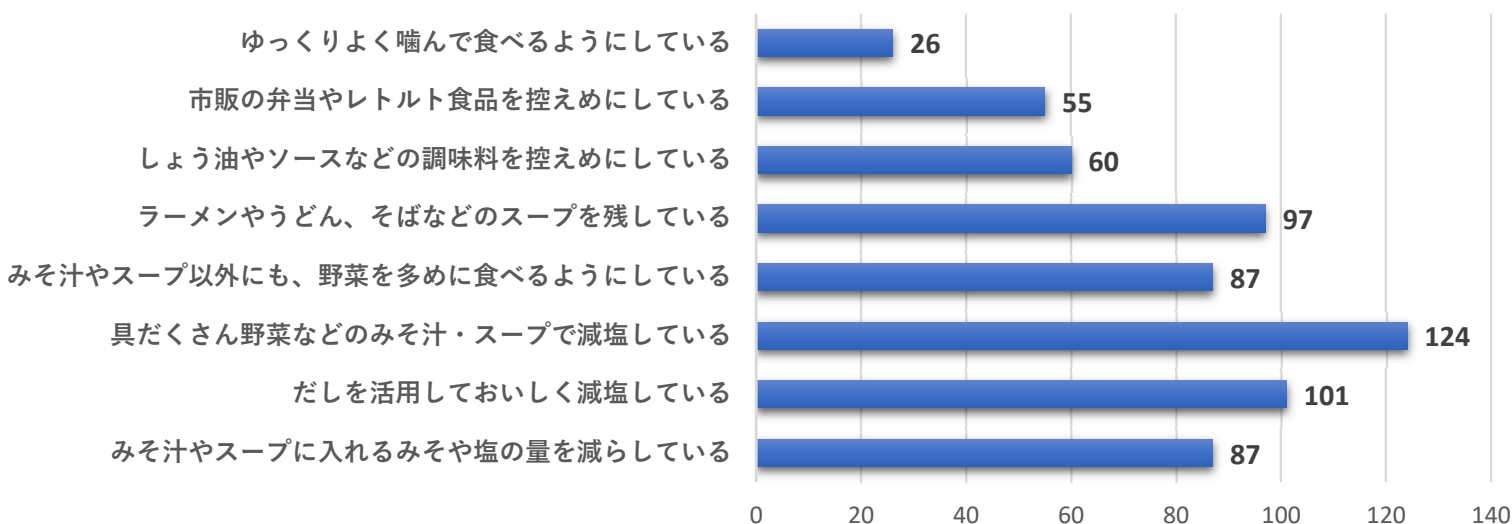
5 お子さんは、家族と一緒に朝食を食べていますか。



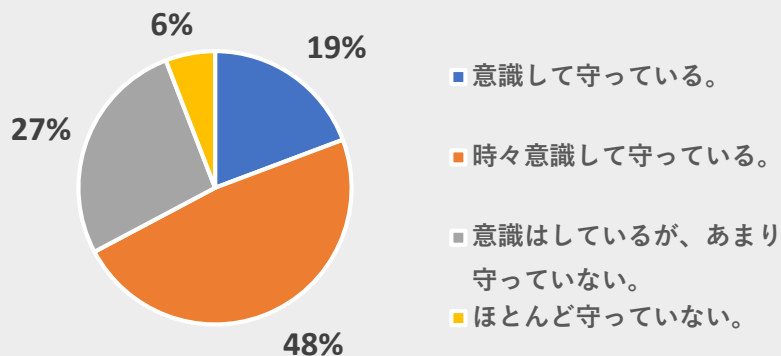
6-1 減塩に気をつけた食事をどのくらい意識していますか。



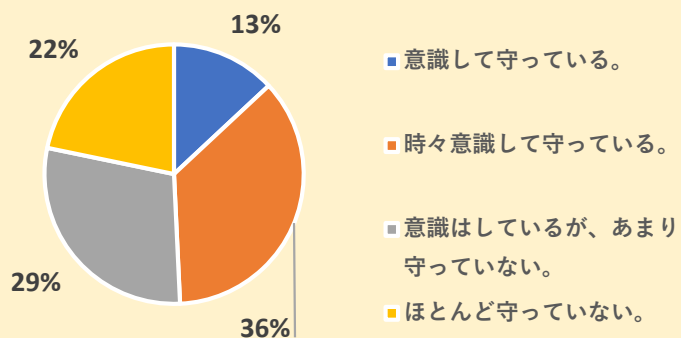
6-2 上の質問で減塩を意識していると回答した方のみ。どのようなことを意識していますか。（複数回答可）



**7(小)** お子さんは、テレビやゲーム、スマホの利用時間を  
守っていますか。(児童保護者)



**7(中)** お子さんは、テレビやゲーム、スマホの利用時間を  
守っていますか。(生徒保護者)



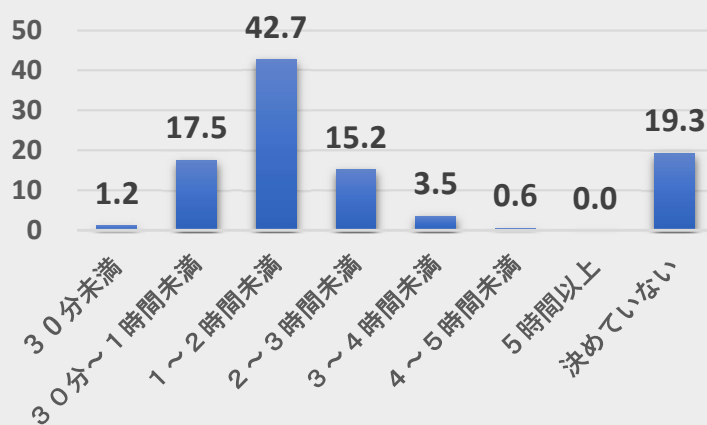
**8(小)** お子さんの平日の就寝時刻は何時頃ですか。  
(児童保護者・%)



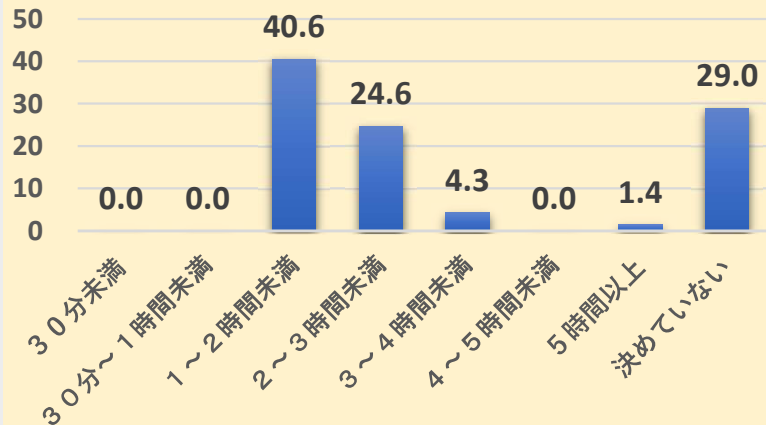
**8(中)** お子さんの平日の就寝時刻は何時頃ですか。  
(生徒保護者・%)



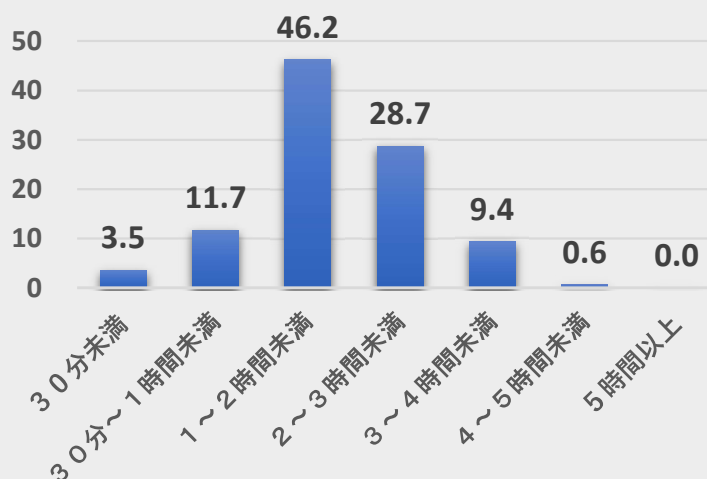
**9(小)** お子さんと決めているテレビやゲーム・スマホの  
「平日の利用時間」についてお答えください。  
(児童保護者・%)



**9(中)** お子さんと決めているテレビやゲーム・スマホの  
「平日の利用時間」についてお答えください。  
(生徒保護者・%)



**10(小)** お子さんの平日のテレビやゲーム・スマホの  
「実際の利用時間」はどのくらいですか。  
(児童保護者・%)



**10(中)** お子さんの平日のテレビやゲーム・スマホの  
「実際の利用時間」はどのくらいですか。  
(生徒保護者・%)

